

WETTBEWERB BF16 MAINZ Heiligkreuz-Areal

Die Basis der gestalterischen Konzeption des Entwurfes zum Baufeld 16 bilden zum einen die textlichen Festsetzungen aus dem „B-Plan W 104 Heiligkreuz-Areal“ sowie das Gestaltungshandbuch. Der Entwurf als Teil der vorgegebenen Typologie „Windmühle“ sieht auf der Ost-West-Achse zwei 4-geschossige Gebäude (BK 1b und BK 4) mit Laubgangerschließung sowie auf der Nord-Süd-Achse zwei 5-geschossige Gebäude (BK1 und BK2) als Vierspänner vor. Zusammen formulieren die jeweiligen Baukörper die typologische Windmühle.

Um die Vielfalt zu wahren und sich von der umliegenden Bebauung abzuheben, werden die einzelnen Baukörper je nach Wohnungstypus als individuelle, aber stets korrespondierende Bauteile ausgebildet. Die Individualität der „Charakterhaustypen“ fördert die Identifikation der Bewohner*innen mit der jeweiligen Adresse und artikuliert sich u.a. in der erdgeschossigen Sockelzone Richtung Park. Hier werden die Gewerbeflächen zurückversetzt und eine Arkadenzonzone bis auf die vorgegebene Baulinie ausgebildet. Die Arkade dient als Filter zwischen öffentlichem und privatem Raum sowie als identitätsstiftender Anker in der vorhandenen städtebaulichen Struktur. Über den gesunden Mix aus unterschiedlichem Gewerbe, von Café, Fahrradwerkstatt und Florist, wird eine weitere Vielfalt erzielt. Die farblich monochromen Baukörper in grün und hellem beige, der farblich abgesetzte außenliegende Sonnenschutz in Textil als Fallmarkise und Vorhang dienen der Differenzierung sowie der Korrespondenz der Häuser untereinander.

Die einzelnen Wohnungstypen orientieren sich nach dem jeweiligen Baukörper. BK1b und BK4 mit einer Laubgangerschließung erhalten durchgesteckte Wohnungen mit einem gesunden Mix. Während die 2-3 Zimmerwohnungen sich zwischen den jeweiligen Treppenkernen befinden, sind die 4-5 Zimmerwohnungen an den Enden der Häuser angeordnet, um die Belichtung zu maximieren.

Die Wohnungen in BK1b und BK4 erhalten einen „Vorraum“ welcher sowohl einen Puffer zwischen öffentlichem Laubengang und privater Wohnung erzeugt und als Windfang dient. Die privaten Räume sind vom Laubengang abgewandt. Die zu den jeweiligen Wohnungen dazugehörigen Freiräume sind in BK1b als Balkone und in BK4 als Balkonanlage geplant.

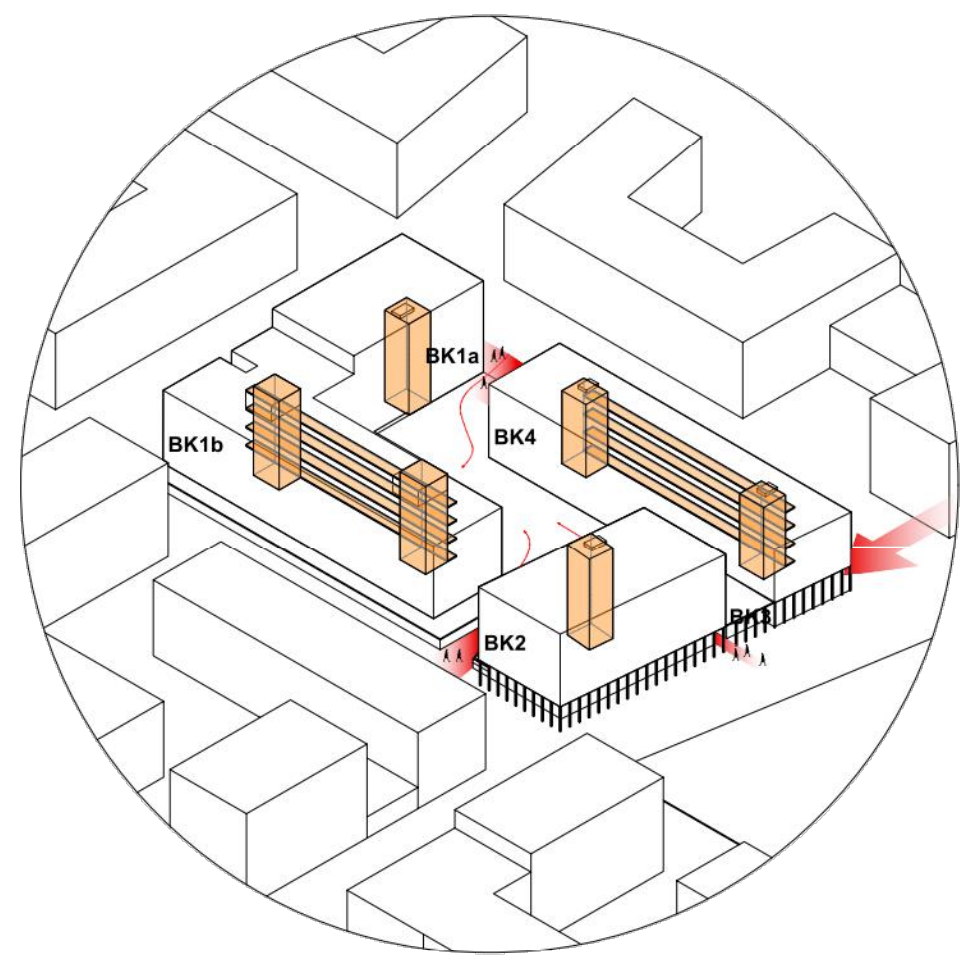
BK1a und BK2 sind als Vierspänner geplant und beherbergen die barrierefreien Wohnungen. Die mittleren Wohneinheiten sind als 2-Zimmerwohnungen konzipiert, während die am äußeren Rand angeordneten 3-4 Zimmerwohnungen durchgesteckt sind und somit eine optimale Ost-West-Orientierung sowie ein Tageslichtbad erhalten. Die zu den jeweiligen Wohnungen dazugehörigen Freiräume sind in BK1a und BK2 als Loggien ausformuliert.

Die Erschließung des Quartiers erfolgt zum einen über die Promenade im Süden sowie die Ringstraße im Norden. Letztere dient unter anderem als Zuwegung der Tiefgarage, welche sich am nördlichen Kopfende des BK4 befindet und die notwendigen Stellplätze, Lager- und Technikräume beinhaltet. Während der Laubengang des BK4 über die Ringstraße erschlossen wird, ist die Zuwegung der weiteren Häuser im Innenhof angeordnet. Eine fußläufige Durchwegung zwischen Fahrradwerkstatt und Florist wird zusätzlich angeboten. Die Hofgestaltung steht im Kontrast zur sich zurücknehmenden orthogonalen Architektursprache der Häuser und formuliert u. a. vereinzelt angeordnete Sitzbereiche sowie öffentliche und private Grünzonen.

Der Dachgarten auf BK1b bietet den Bewohner*innen eine weitere Grünfläche im Quartier und schafft mit vereinzelt Gewächshäusern, Hochbeeten und Sitzmöglichkeiten einen qualitativen Außenraum. Erschlossen wird dieser über die Treppenhäuser von BK1b.

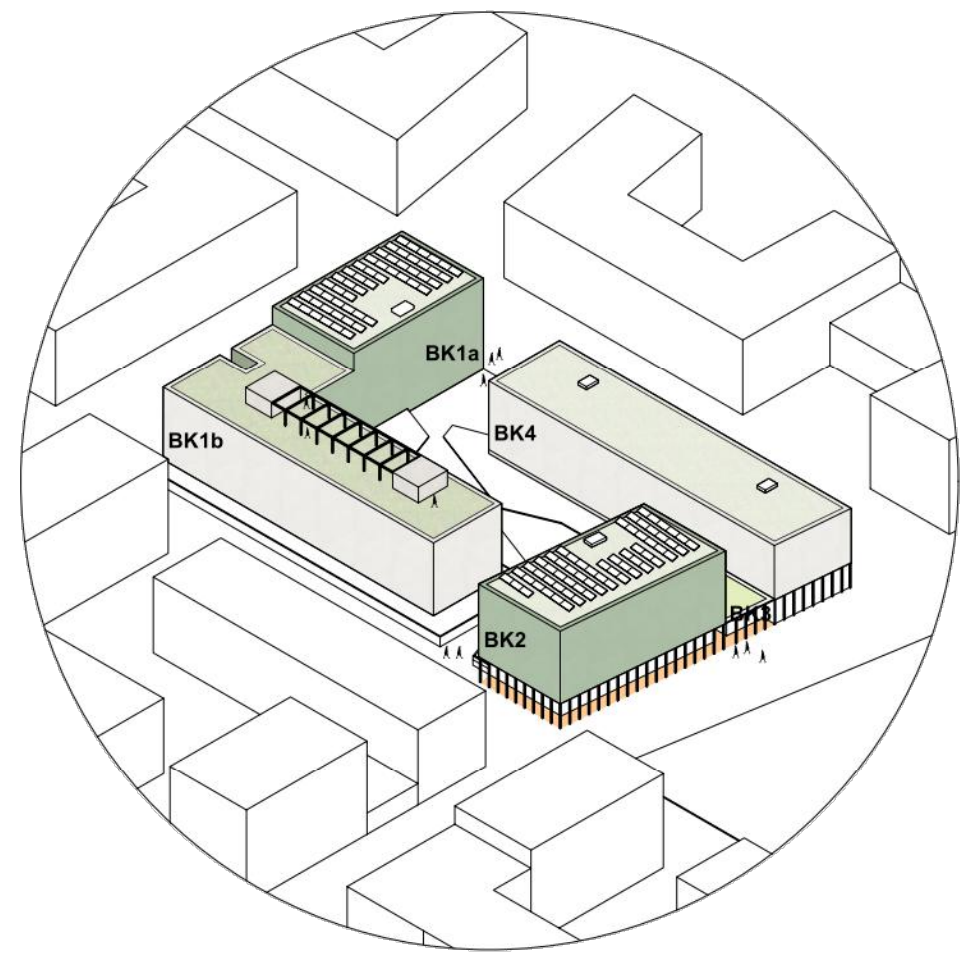


Schaubild - Fassade Park Nord-Ost



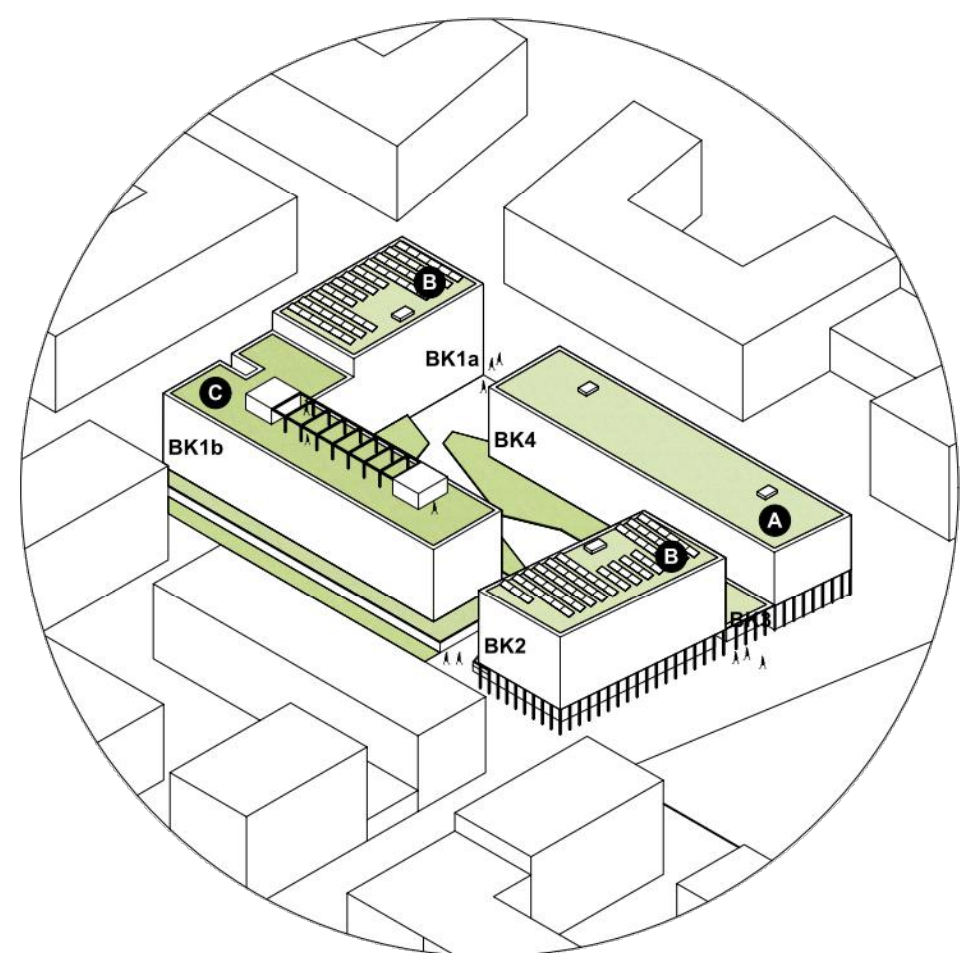
Pikto Zuwegung

- vertikale Erschließung Treppe mit Laubengang
- fußläufige horizontale Erschließung und TG Zufahrt



Pikto Farbkonzept

Farblich monochrom abgesetzte Charakterhäuser schaffen Identifikationsmerkmale, Zurück gesetztes Erdgeschoss mit Arkade Richtung Park als Puffer von öffentlich zu privat.

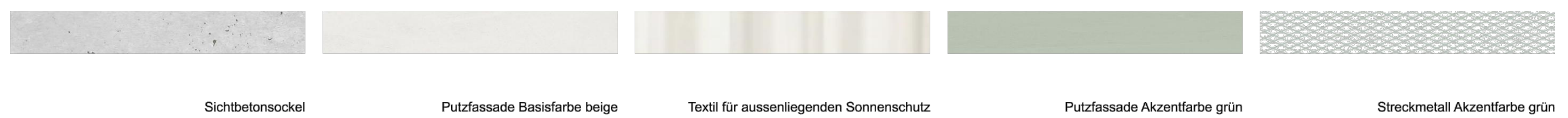


Pikto Grünflächen

- extensive Dachbegrünung (optional + PV)
- extensive Dachbegrünung + PV
- Dachgarten mit Pergola



Lageplan M1:500



- Sichtbetonsockel
- Putzfassade Basisfarbe beige
- Textil für aussenliegenden Sonnenschutz
- Putzfassade Akzentfarbe grün
- Streckmetall Akzentfarbe grün

Ansichten



Ansicht Ost M1:200



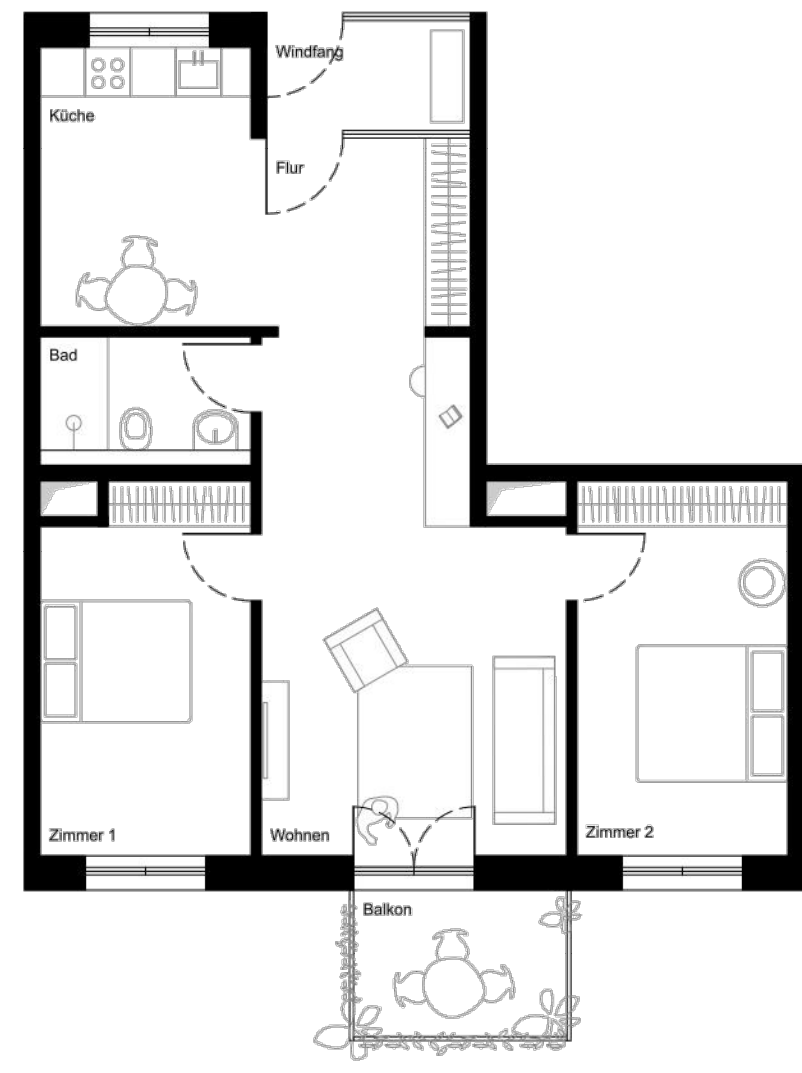
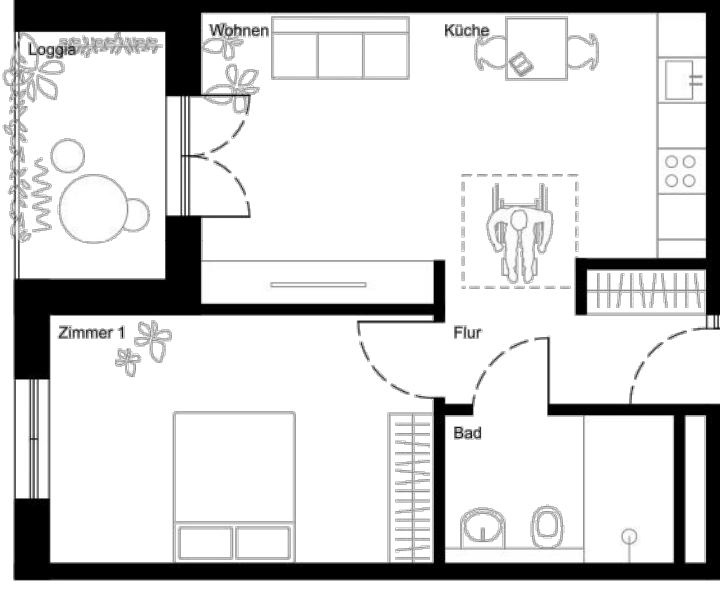
Ansicht Nord M1:200

Flur	6.40m ²
Bad	5.70m ²
Zimmer 1	16.80m ²
Wohnen	12.30m ²
Küche	11.80m ²
gesamt	53.00m ²
Loggia	6.60m ²

Windfang	3.90m ²
Flur	7.00m ²
Wohnen	25.10m ²
Zimmer 1	13.40m ²
Zimmer 2	13.90m ²
Bad	4.40m ²
Küche	10.70m ²
gesamt	78.40m ²
Balkon	5.70m ²

Flächen WHG 2.03
 2-Zimmer Whg. barrierefrei

Flächen WHG 3.03
 3-Zimmer Whg. Laubengang



Grundriss WHG 2.03 M1:100

Grundriss WHG 3.03 M1:100



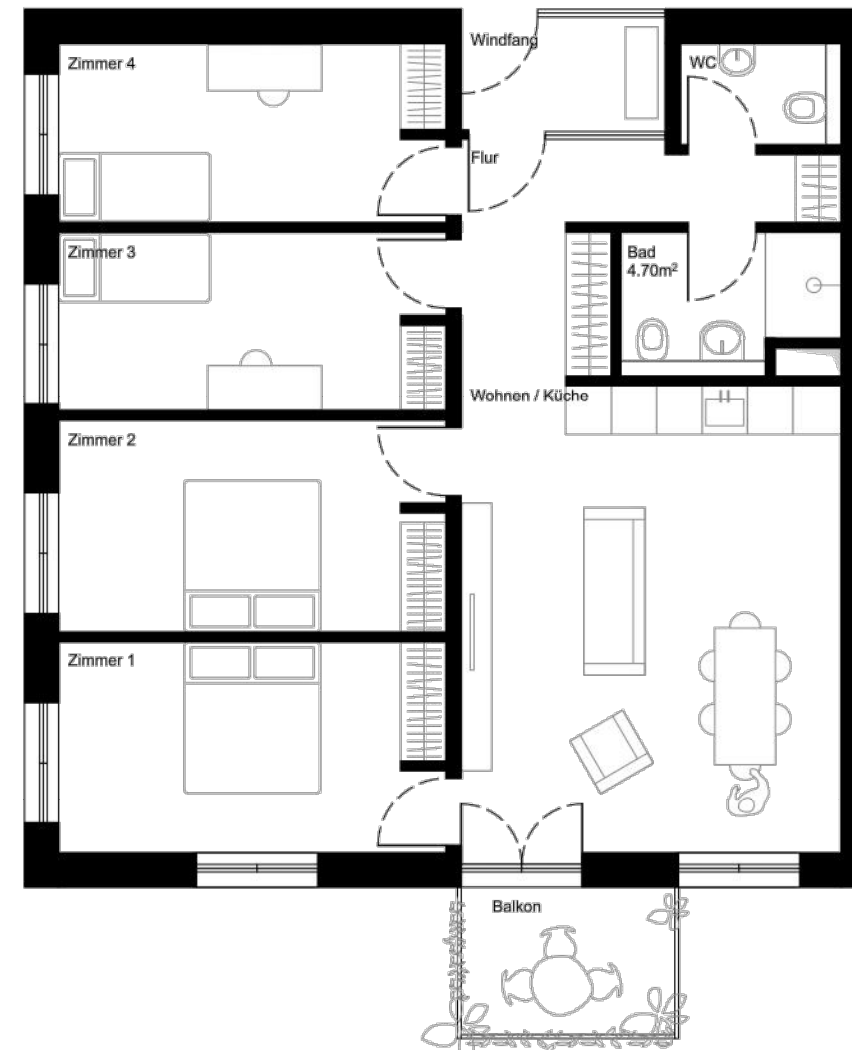
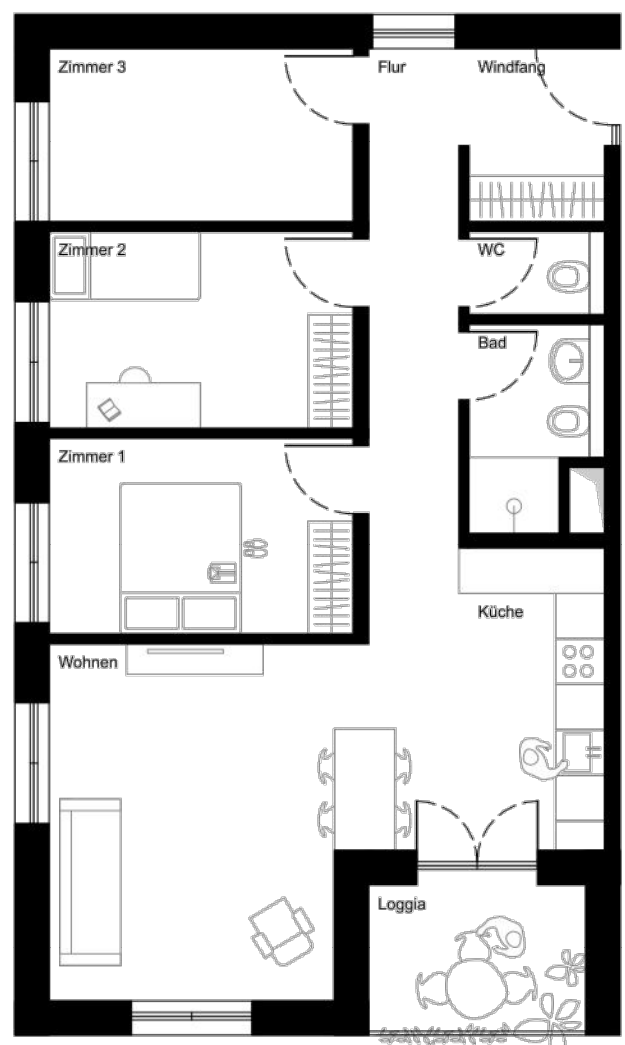
Grundriss Erdgeschoss M1:200

Flur	7.90m ²
Windfang	4.10m ²
WC	1.80m ²
Bad	4.00m ²
Küche	12.80m ²
Wohnen	18.20m ²
Zimmer 1	10.50m ²
Zimmer 2	10.50m ²
Zimmer 3	9.30m ²
gesamt	79.10m ²
Loggia	6.70m ²

Windfang	3.90m ²
Flur	9.30m ²
WC	2.60m ²
Bad	4.70m ²
Wohnen/Küche	31.10m ²
Zimmer 1	14.30m ²
Zimmer 2	14.30m ²
Zimmer 3	12.00m ²
Zimmer 4	12.00m ²
gesamt	104.20m ²
Balkon	5.60m ²

Flächen WHG 4.03
 4-Zimmer Whg. Laubengang

Flächen WHG 5.02
 5-Zimmer Whg. Laubengang



Grundriss WHG 4.03 M1:100

Grundriss WHG 5.02 M1:100



Grundriss Regelgeschoss 1-3 M1:200

Schnitte



Schnitt AA M1:200



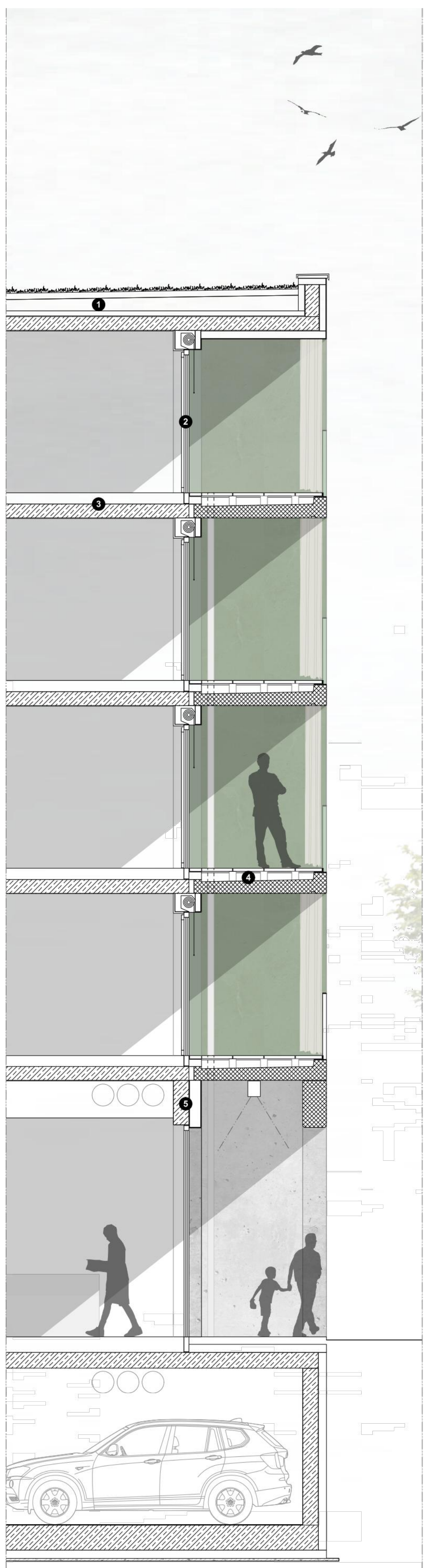
Schnitt BB M1:200



Ansicht West M1:200



Ansicht Süd M1:200

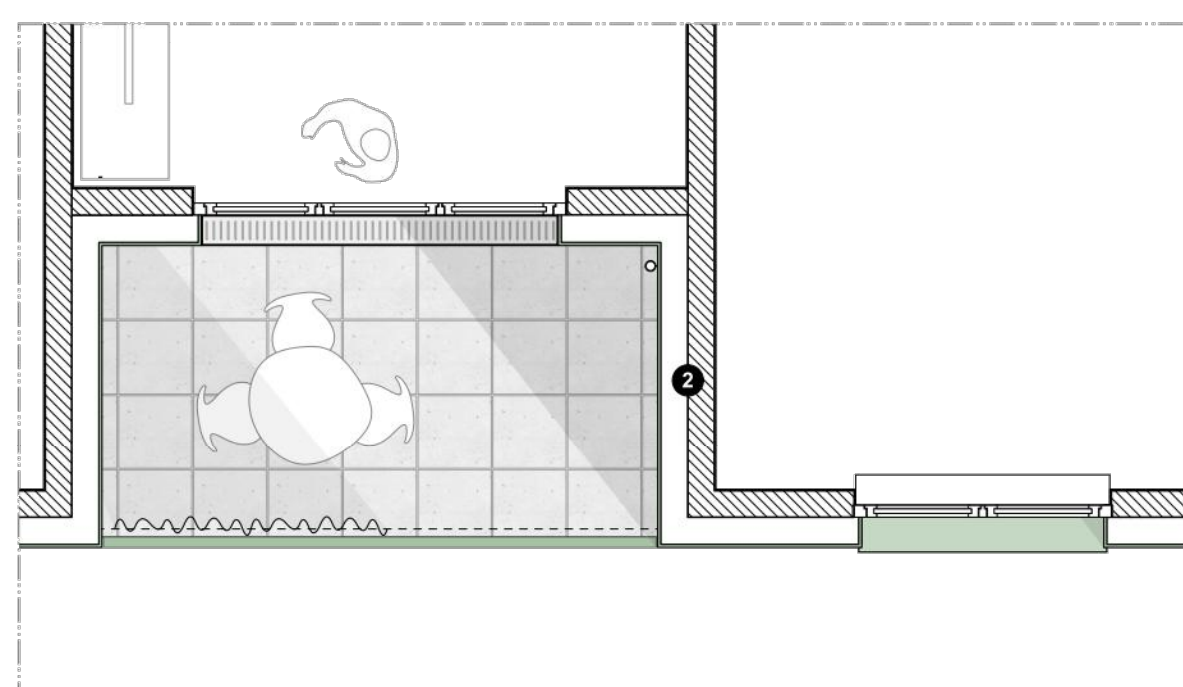


Konstruktiver Schnitt M1:50

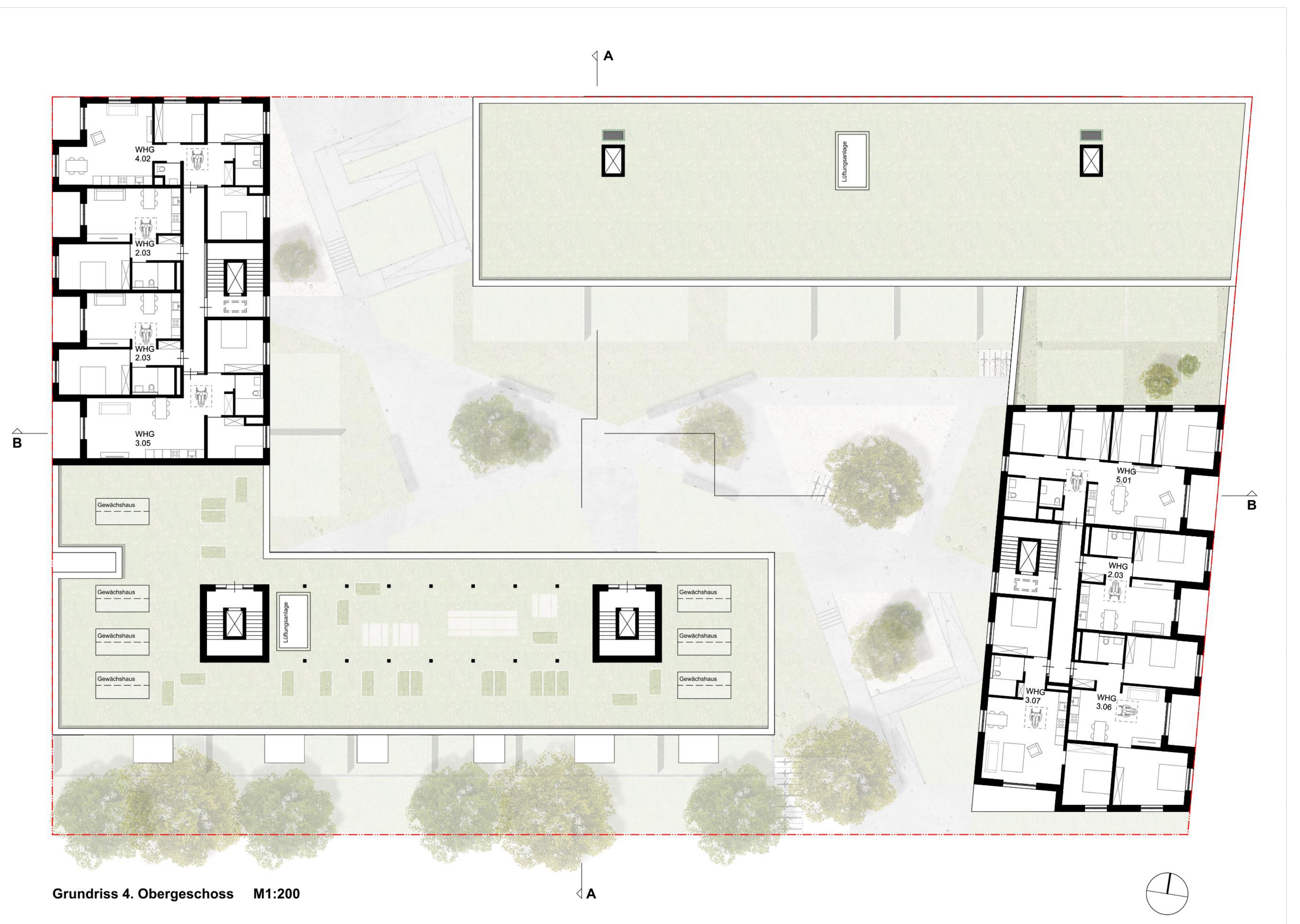
- 1 **Dachaufbau**
 Gründachaufbau
 Kunststoffabdichtung
 PS-Hartschaumdämmung im Gefälle
 Stahlbetondecke
 Innenputz
- 2 **Wandaufbau OG 1-4**
 Aussenputz
 Mineralwolle
 KS-Mauerwerk
 Innenputz
- 3 **Bodenaufbau Wohnen**
 Parkett
 Estrich, Fussbodenheizung
 Trittschalldämmung
 Filigrandecke Stahlbeton
 Innenputz
- 4 **Loggien**
 Betonfertigteile
 Betonplatten auf Stelzlagern
 Entwässerung über Fallrohr
- 5 **Wandaufbau EG**
 Betonfertigteile
 Mineralisandämmung
 KS-Mauerwerk / Stahlbeton



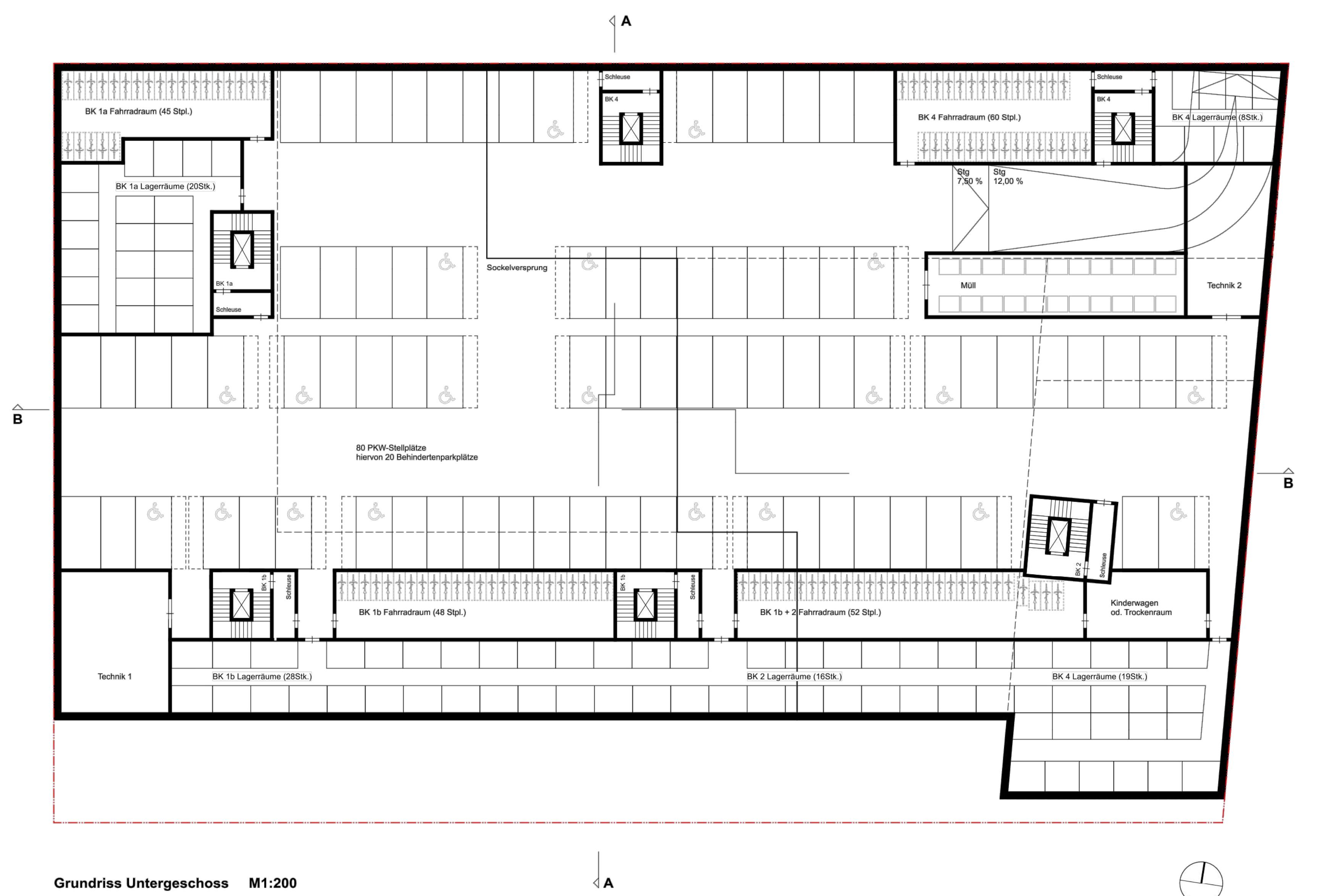
Ansichtsausschnitt M1:50



Grundrissausschnitt M1:50



Grundriss 4. Obergeschoss M1:200



Grundriss Untergeschoss M1:200



Moodbild Farbgestaltung Laubengang



Moodbild Farbkombination und Ausbildung Loggien



Schaubild - Fassade Süd-West