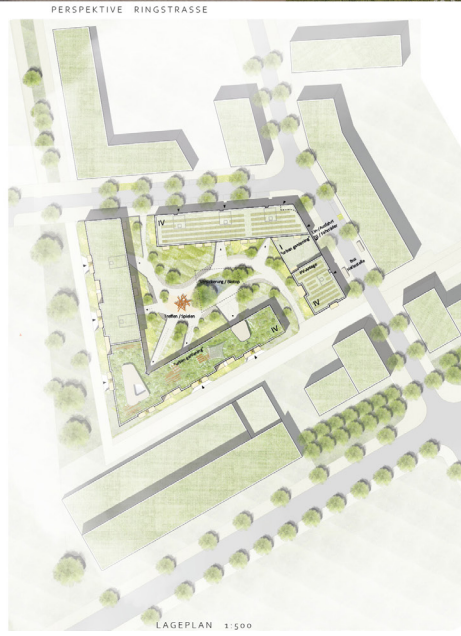
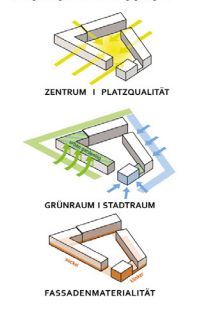


Verfasser: Herbert Eifers
Mitarbeiter*innen: Hannah Geskes, Holger Grobe, Aylin Güllioğlu,
Alina Schick, Nicolas Vazquez-Hermann, Alina Wichlei
Visualisierung: BUNNI STUDIO LTD. London | Istanbul



HEILIGKREUZ-
VIERTEL

Die Lücken der Durchlässigkeit („Permeabilität“) vornehmlich für die Ein- und Ausfahrt der Fußgänger, insbesondere die überdachten Durchgänge, dienen vornehmlich der Vernetzung mit dem öffentlichen Raum. Der zentrale Platz vor dem Hauptausgang des Gebäudes ist ein zentraler Treffpunkt für die Bewohner. Die Lücken der Durchlässigkeit sind durch die Lücken der Durchlässigkeit zu definieren. Die Lücken der Durchlässigkeit sind durch die Lücken der Durchlässigkeit zu definieren.



ERDGESCHOSS GRUNDRISS 1:200



REGELGESCHOSS GRUNDRISS 1:200



4. OG GRUNDRISS 1:200



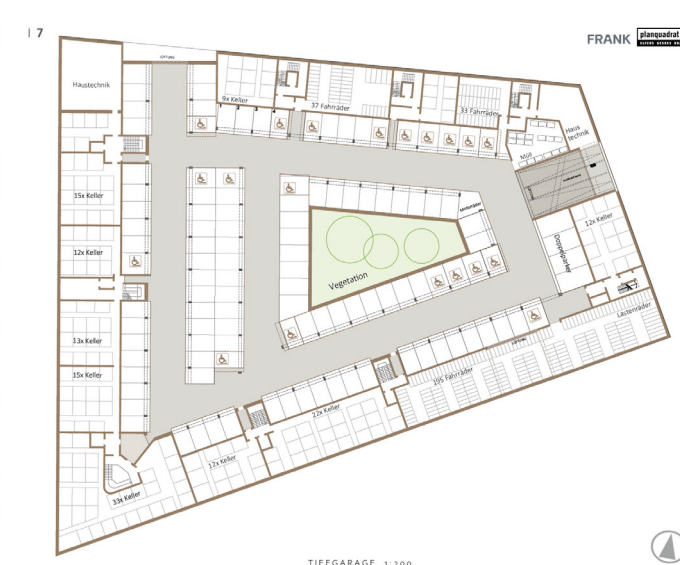
GRUNDRISS BARRIEREFREI 1:100



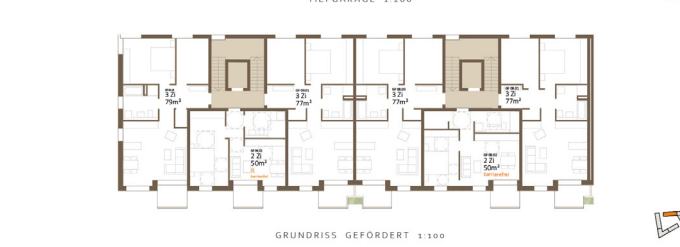
FASSADENSCHNITT ANSICHT 1:50



GRUNDRISS FREIFINANZIERT 1:100



TIEFGARAGE 1:200



GRUNDRISS GEFORDERT 1:100



ANSICHT NORD 1:200



ANSICHT WEST 1:200



ANSICHT SÜD 1:200



ANSICHT OST 1:200



ANSICHT INNENHOF NORD 1:200



ANSICHT INNENHOF SÜD 1:200